



+7 (812) 642-07-09

+7 (981) 217-94-82



# Проекты домов в стиле Барнхаус

Строим «Под ключ»  
с коммуникациями  
В Санкт-Петербурге, Москве  
Карелии и Казани



# Работаем с ипотекой и материнским капиталом



[+7\(981\) 217-94-82](tel:+7(981)217-94-82)

Наши специалисты ответят на  
все интересующие вас вопросы



[WHATS APP](#)

[Напишите нам в WhatsApp  
по вопросу проекта](#)



[INSTAGRAM](#)

[Также Вы можете связаться  
с нами через instagram](#)



[HUTHOUSE.RU](#)

[Посетить наш сайт](#)

# **С нами удобно! Вы можете заказать все необходимое в одной компании**

## **АРХИТЕКТУРНОЕ ПРОЕКТИРОВАНИЕ**

Разработаем индивидуальный проект

## **ИНДИВИДУАЛЬНОЕ СТРОИТЕЛЬСТВО**

Построим качественный и  
энергоэффективный дом

## **ОТДЕЛКУ**

Разработаем уникальный интерьер  
загородного дома

## **КОММУНИКАЦИИ**

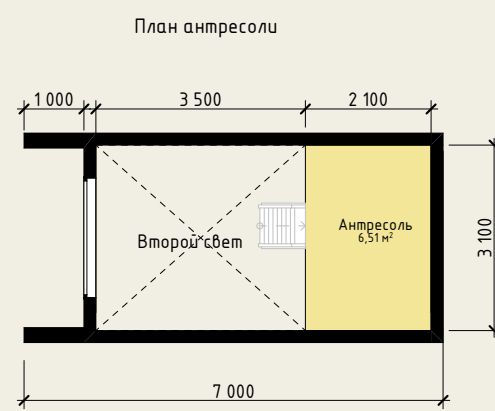
Сделаем все коммуникации:  
электрику и сантехнику.





# Барнхаус Проект: 33

Общая площадь дома = 33 м<sup>2</sup>







# Барнхаус Проект: 51

Общая площадь дома = 51 м<sup>2</sup>





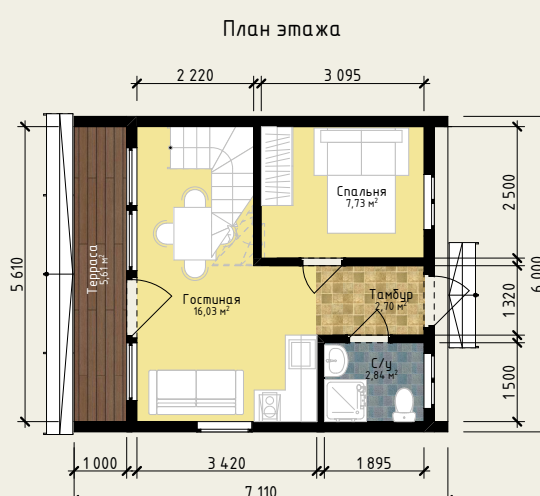


+7 (812) 642-07-09  
+7 (981) 877-20-39



# Барнхаус Проект: 60

Общая площадь дома = 60 м<sup>2</sup>







# Барнхаус Проект: 102,6

Общая площадь дома = 102,6 м<sup>2</sup>







# Барнхаус Проект: 63

Общая площадь дома = 63 м<sup>2</sup>

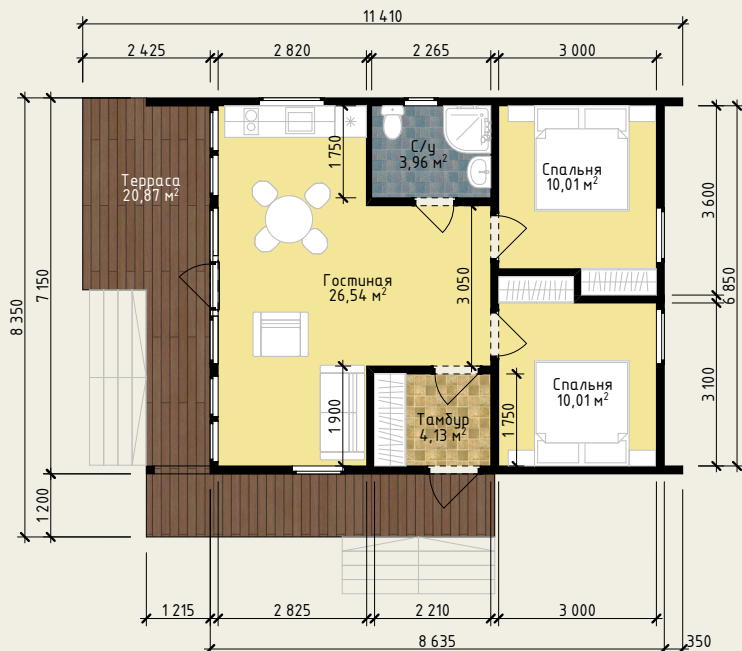






# Барнхаус Проект: 87

Общая площадь дома = 87 м<sup>2</sup>

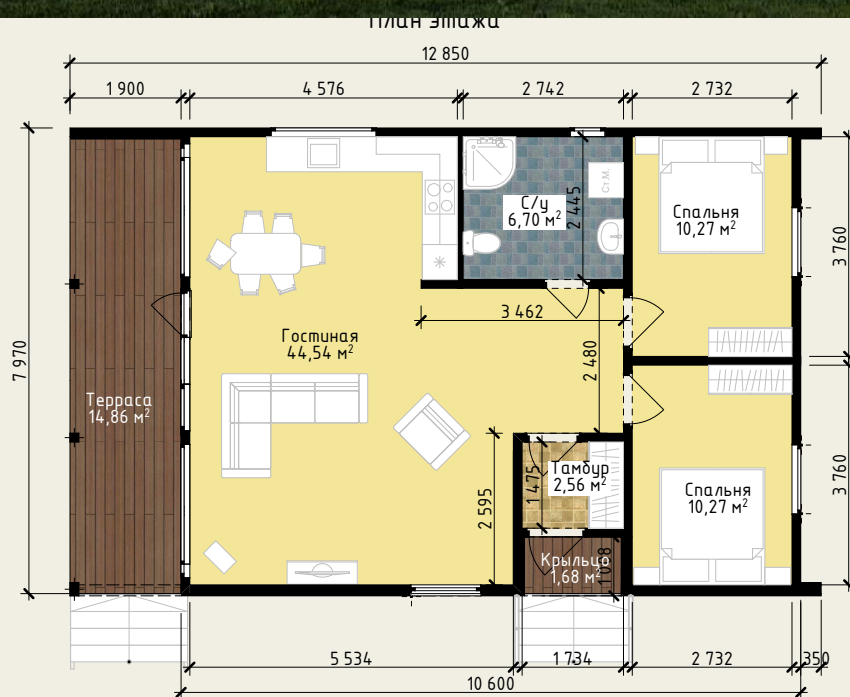






# Барнхаус Проект: 97

Общая площадь дома = 97 м<sup>2</sup>

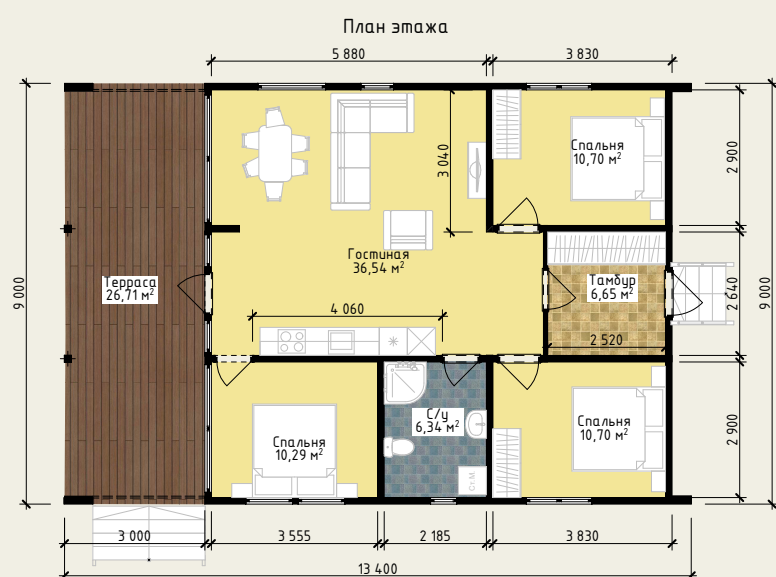






# Барнхаус Проект: 120

Общая площадь дома = 120 м<sup>2</sup>



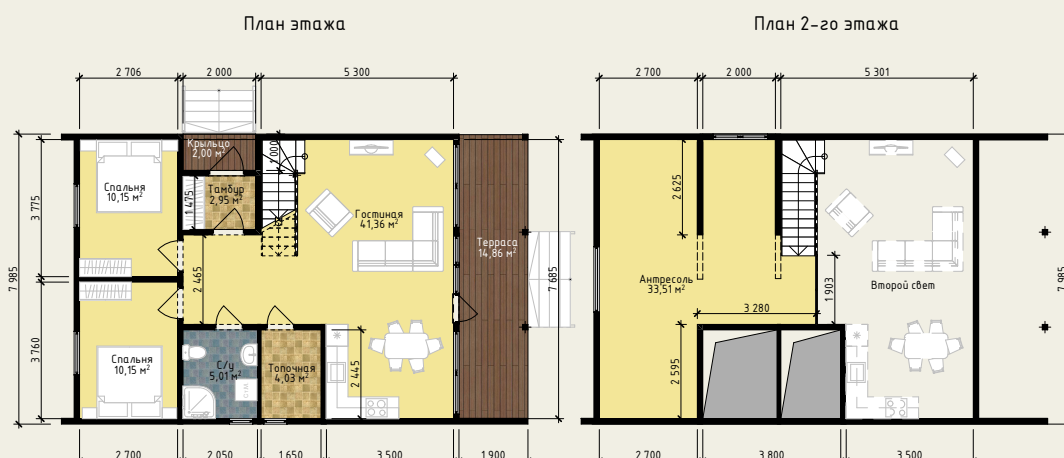




# Барнхаус

## Проект: 130

Общая площадь дома = 130 м<sup>2</sup>











# Барнхаус

## Проект: 94,8

Общая площадь дома = 94,8 м<sup>2</sup>



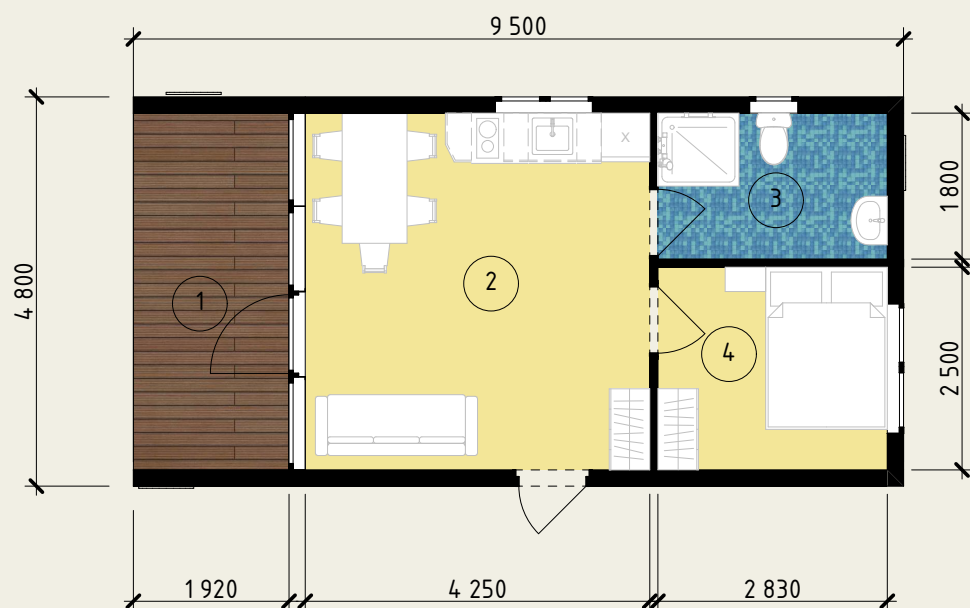




# Барнхаус

## Проект: 45,6

Общая площадь дома = 45,6 м<sup>2</sup>



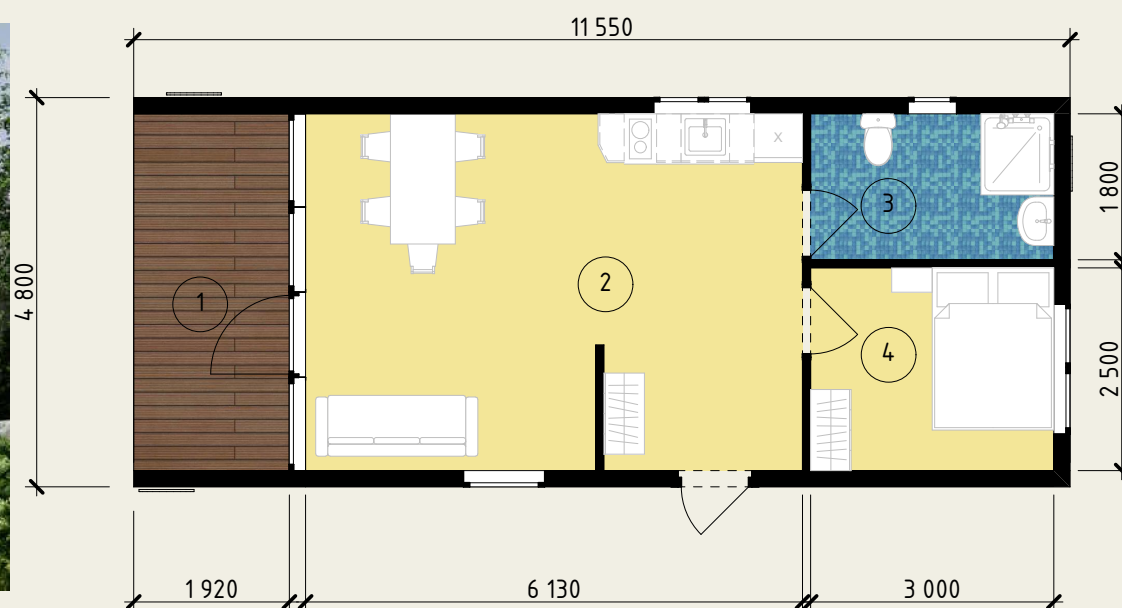




# Барнхаус

## Проект: 55,44

Общая площадь дома = 55,44 м<sup>2</sup>







# Барнхаус Проект: 71,9

Общая площадь дома = 71,9 м<sup>2</sup>







# Барнхаус Проект: 81,12

Общая площадь дома = 81,12 м<sup>2</sup>

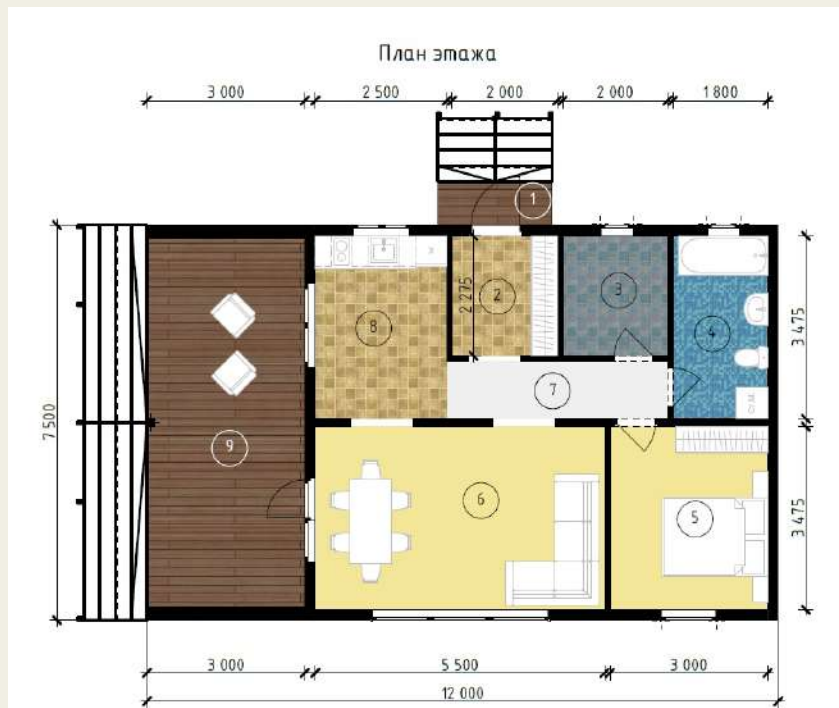






# Барнхаус Проект: 90

Общая площадь дома = 90 м<sup>2</sup>







# Барнхаус

## Проект: 140,24

Общая площадь дома = 140,24 м<sup>2</sup>





# Силовой каркас из сухой строганной доски

## **СТРОПИЛЬНАЯ СИСТЕМА:**

из сухой строганной доски 45x195 мм.

## **ЛАГИ И БАЛКИ ПЕРЕКРЫТИЯ:**

из сухой строганной доски 45x195 мм.

## **НАРУЖНЫЕ СТЕНЫ:**

из сухой строганной доски 45x195 мм.

## **ПЕРЕГОРОДКИ:**

из сухой строганной доски 45x95 мм.

## **КРЕПЕЖ:**

ершеные гвозди и конструкционные шурупы Torx



# Внешняя Отделка

## **СКАНДИНАВСКАЯ ДОСКА:**

UVV/UTF профиля или Имитация бруса  
сорта АВ

## **КОНТРОБРЕШЕТКА:**

из сухого строганного бруска 45х45 мм.

## **КАРНИЗЫ, ОТКОСЫ, НАЛИЧНИКИ:**

из сухой строганной доски сорта АВ

## **КРЕПЛЕНИЕ:**

на нержавеющей (горячий цинк) гвозди,  
конструкционные шурупы Torx

## **ТЕРРАСНАЯ ДОСКА:**

из лиственницы сорта АВ

## **ГИДРОИЗОЛЯЦИОННА**

## **ДИФФУЗИОННАЯ МЕМБРАНА:**

DELTA-NEO VENT (Германия) стыки  
проклеиваются скотчем Sitko Flex  
(Финляндия)



# Внутренняя Отделка

## **ИМИТАЦИЯ БРУСА**

или скандинавская доска сорта АВ

## **КОНТРОБРЕШЕТКА:**

из сухого строганного бруска 20x45 мм.

## **ОТКОСЫ И НАЛИЧНИКИ:**

из сухой строганной доски сорта АВ

## **КРЕПЛЕНИЕ:**

на нержавеющие (горячий цинк) гвозди

## **ПРЕДЧИСТОВАЯ ОТДЕЛКА ПОЛОВ:**

Влагостойкая фанера 21 мм.

## **СТЫКИ ФАНЕРЫ:**

проклеиваются полиуретановым герметиком Sikaflex Construction (Швейцария)

## **ПАРОИЗОЛЯЦИЯ:**

200 микрон

## **ГЕРМЕТИЗАЦИЯ НАХЛЕСТА**

и примыкания пленки скотчем Sitko Flex (Финляндия)



# Кровля

**МЕТАЛЛОЧЕРЕПИЦА, ПРОФНАСТИЛ,  
КЛИКФАЛЬЦ:**

Ral: 7024 "Графитовый серый"

**ОБРЕШЕТКА:**

из сухой строганной доски 20x95 мм.

**КОНТРОБРЕШЕТКА:**

из сухого строганного бруска 45x45 мм.

**ГИДРОИЗОЛЯЦИОННА**

**ДИФФУЗИОННАЯ МЕМБРАНА:**

DELTA-NEO VENT (Германия) стыки  
проклеиваются скотчем Sitko Flex  
(Финляндия)



# Утепление и пароизоляция

## **УТЕПЛИТЕЛЬ:**

Базальтовая вата PAROC / Rockwool

## **КРОВЛЯ, НАРУЖНЫЕ СТЕНЫ, ПОЛ:**

200 мм.

## **ПЕРЕГОРОДКИ:**

100 мм.

## **ПАРОИЗОЛЯЦИЯ:**

200 микрон

## **ГЕРМЕТИЗАЦИЯ НАХЛЕСТА**

и примыкания пленки скотчем Sitko Flex  
(Финляндия).



# Окна и двери

## **ЭНЕРГОЭФФЕКТИВНЫЕ**

## **ДВУХКАМЕРНЫЕ СТЕКЛОПАКЕТЫ:**

Двойной стеклопакет (3 стекла, 2 камеры)

## **ТОЛЩИНА СТЕКЛОПАКЕТА:**

40 мм.

## **I-НАПЫЛЕНИЕ**

на внутреннее стекло

## **ТЕПЛЫЕ ПЛАСТИКОВЫЕ**

рамки терморазрыва

## **ОКНА:**

70 мм. профиль Rehau

## **НЕМЕЦКАЯ ФУРНИТУРА:**

Roto

## **ДВЕРИ:**

Дверь на террасу с панорамным энергоэффективным стеклом, фурнитурой ROTO и усиленными петлями для максимальной защиты от провисания

## **ВХОДНАЯ ДВЕРЬ:**

с терморазрывом Sigma Termo.



# Коммуникации

## **САНТЕХНИКА:**

Армированный полипропилен  
Д20 и Д25, комбинированный с  
гибкой подводкой, бойлер на 100л,  
Выводы для подключения  
стиральной машины.

Канализация–труба Ostendorf  
50 и 110 мм.

## **ЭЛЕКТРИКА:**

Распределительный электрощиток  
с автоматами АВВ, кабель ВВГнг  
Розетки, выключатели Legrang,  
Светодиодные потолочные светильники  
во всех помещениях.



# С нами удобно! Вы можете заказать все необходимое в одной компании

## **АРХИТЕКТУРНОЕ ПРОЕКТИРОВАНИЕ**

Разработаем индивидуальный проект

## **ИНДИВИДУАЛЬНОЕ СТРОИТЕЛЬСТВО**

Построим качественный и  
энергоэффективный дом

## **ОТДЕЛКУ**

Разработаем уникальный интерьер  
загородного дома

## **КОММУНИКАЦИИ**

Сделаем все коммуникации: электрику и  
сантехнику.



# Работаем с ипотекой и материнским капиталом



[+7\(981\) 217-94-82](tel:+7(981)217-94-82)

Наши специалисты ответят на  
все интересующие вас вопросы



[WHATS APP](#)

[Напишите нам в WhatsApp  
по вопросу проекта](#)



[INSTAGRAM](#)

[Также Вы можете связаться  
с нами через instagram](#)



[HUTHOUSE.RU](#)

[Посетить наш сайт](#)