

huthouse.ru

+7 (812) 642-07-09

+7 (981) 217-94-82



# Проекты домов в стиле A-Frame

Строим «Под ключ»  
с коммуникациями  
В Санкт-Петербурге, Москве  
Карелии и Казани



# Работаем с ипотекой и материнским капиталом



[+7\(981\) 217-94-82](tel:+7(981)217-94-82)

Наши специалисты ответят на все интересующие вас вопросы



[WHATS APP](#)

[Напишите нам в WhatsApp по вопросу проекта](#)



[INSTAGRAM](#)

[Также Вы можете связаться с нами через instagram](#)



[HUTHOUSE.RU](#)

[Посетить наш сайт](#)

# **С нами удобно! Вы можете заказать все необходимое в одной компании**

## **АРХИТЕКТУРНОЕ ПРОЕКТИРОВАНИЕ**

Разработаем индивидуальный проект

## **ИНДИВИДУАЛЬНОЕ СТРОИТЕЛЬСТВО**

Построим качественный и  
энергоэффективный дом

## **ОТДЕЛКУ**

Разработаем уникальный интерьер  
загородного дома

## **КОММУНИКАЦИИ**

Сделаем все коммуникации:  
Электрику и сантехнику.

huthouse.ru

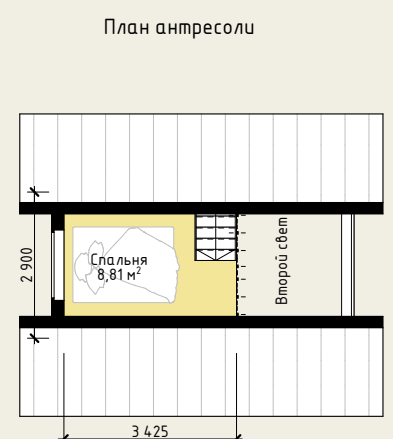
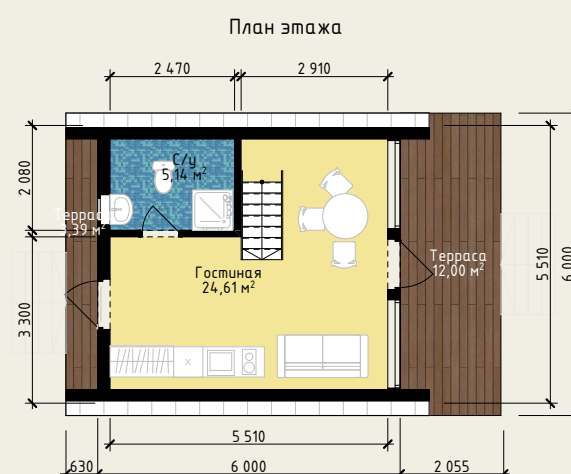
+7 (812) 642-07-09

+7 (981) 877-20-39



# Проект A-Frame Classic 6x6

Общая площадь дома = 54 м<sup>2</sup>



huthouse.ru

+7 (812) 642-07-09

+7 (981) 877-20-39



# Проект A-Frame Classic 6x7

Общая площадь дома = 61 м<sup>2</sup>



huthouse.ru

+7 (812) 642-07-09

+7 (981) 877-20-39



# Проект A-Frame Classic 6x8

Общая площадь дома = 66 м<sup>2</sup>



huthouse.ru

+7 (812) 642-07-09

+7 (981) 877-20-39



# Проект A-Frame Classic 6x9

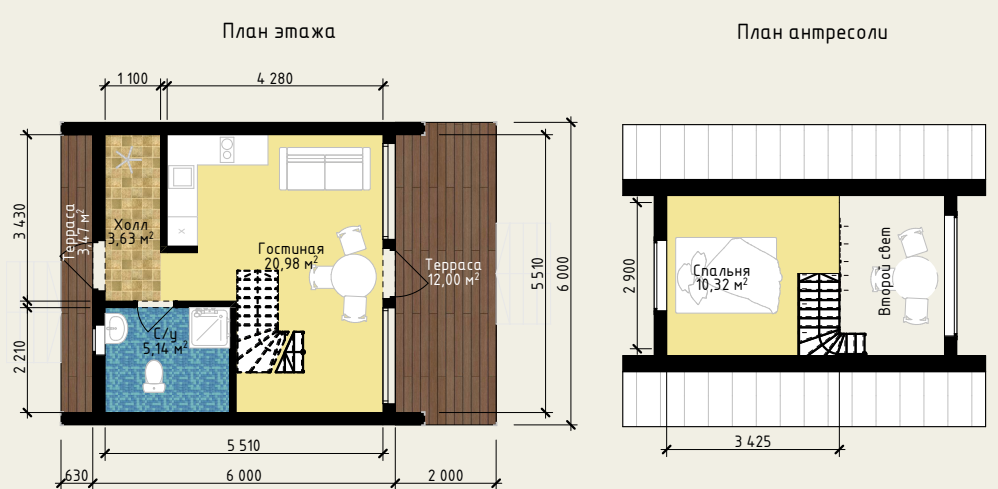
Общая площадь дома = 72 м<sup>2</sup>





# Проект A-Frame Classic 3 6x6

Общая площадь дома = 54 м<sup>2</sup>





huthouse.ru

+7 (812) 642-07-09

+7 (981) 877-20-39

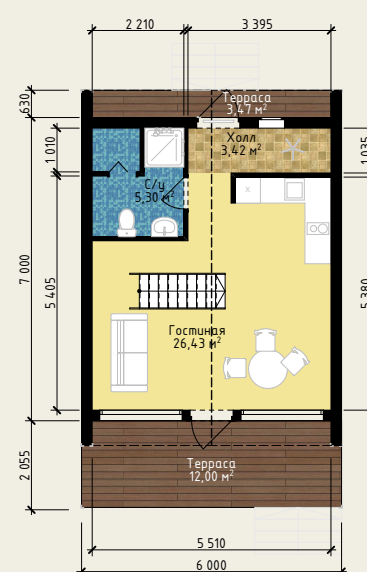


# Проект A-Frame Classic 3 6x7

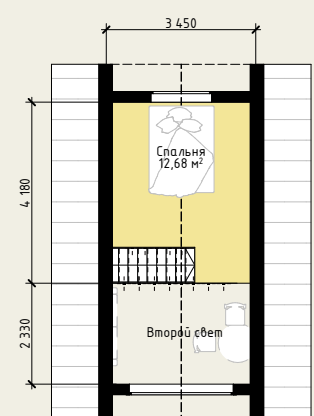
Общая площадь дома = 61 м<sup>2</sup>



План этажа



План антресоли



huthouse.ru

+7 (812) 642-07-09

+7 (981) 877-20-39



# Проект A-Frame Classic 3 6x8

Общая площадь дома = 66 м<sup>2</sup>



huthouse.ru

+7 (812) 642-07-09

+7 (981) 877-20-39



# Проект A-Frame Classic 3 6x9

Общая площадь дома = 72 м<sup>2</sup>



План этажа

План 2-го этажа



huthouse.ru

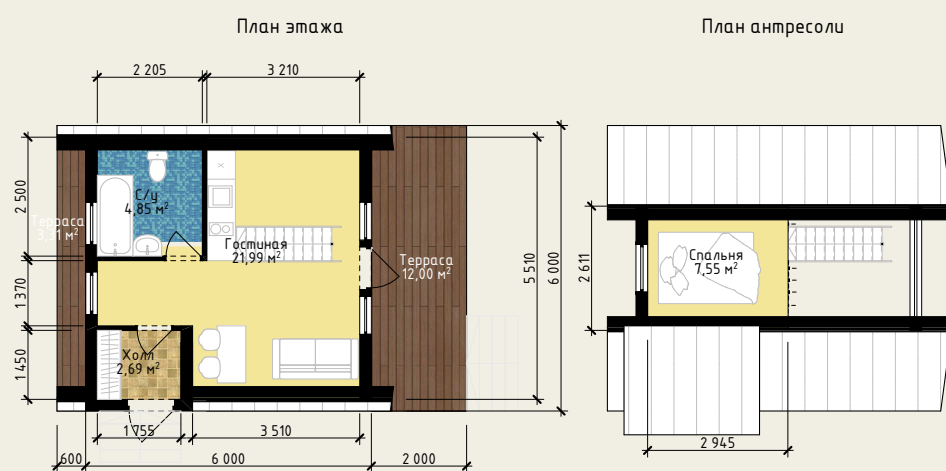
+7 (812) 642-07-09

+7 (981) 877-20-39



# Проект A-Frame Standard

Общая площадь дома = 54 м<sup>2</sup>



huthouse.ru

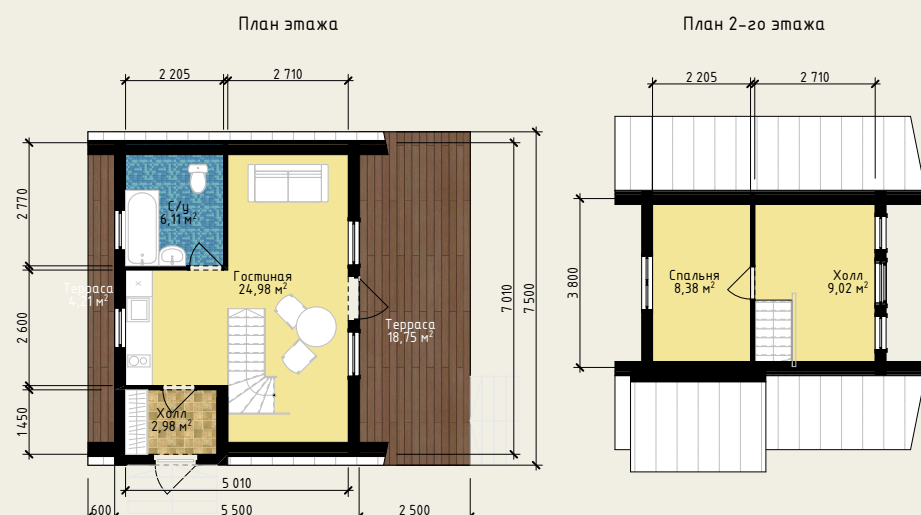
+7 (812) 642-07-09

+7 (981) 877-20-39



# Проект A-Frame UP

Общая площадь дома = 75 м<sup>2</sup>



huthouse.ru

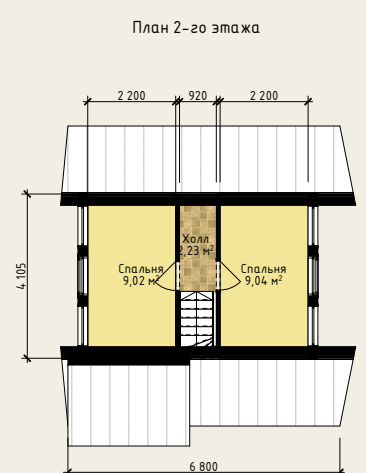
+7 (812) 642-07-09

+7 (981) 877-20-39



# Проект A-Frame UP Plus

Общая площадь дома = 81 м<sup>2</sup>



huthouse.ru

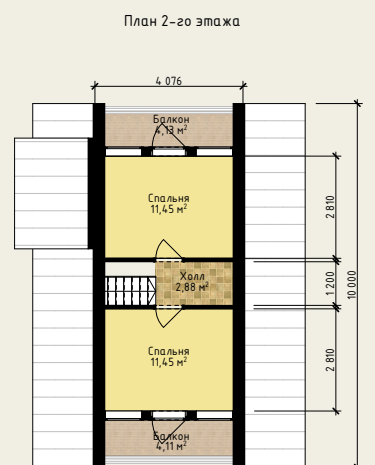
+7 (812) 642-07-09

+7 (981) 877-20-39



# Проект A-Frame С балконами

Общая площадь дома = 104 м<sup>2</sup>



huthouse.ru

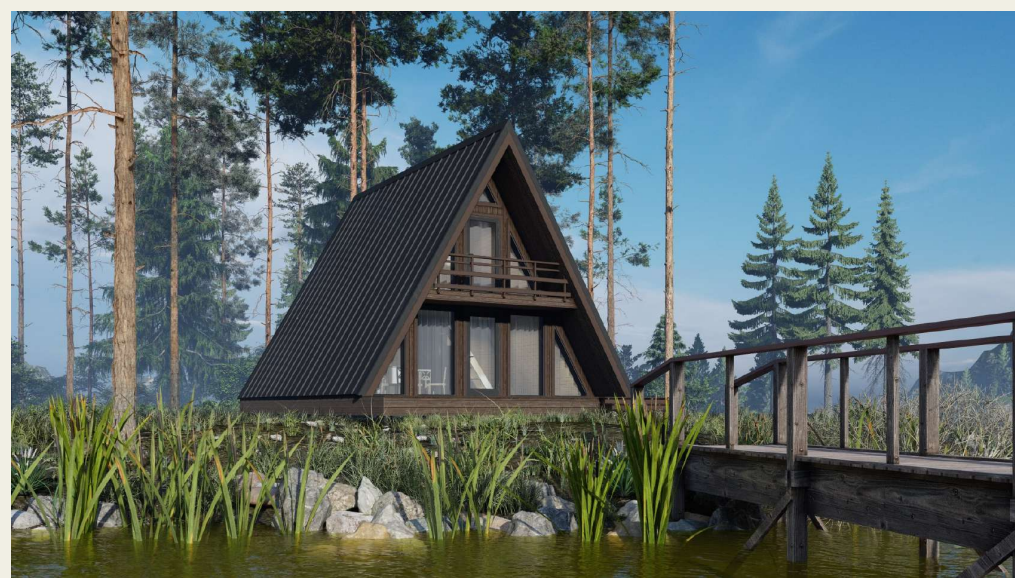
+7 (812) 642-07-09

+7 (981) 877-20-39



# Проект A-Frame С балконами 2

Общая площадь дома = 104 м<sup>2</sup>





huthouse.ru

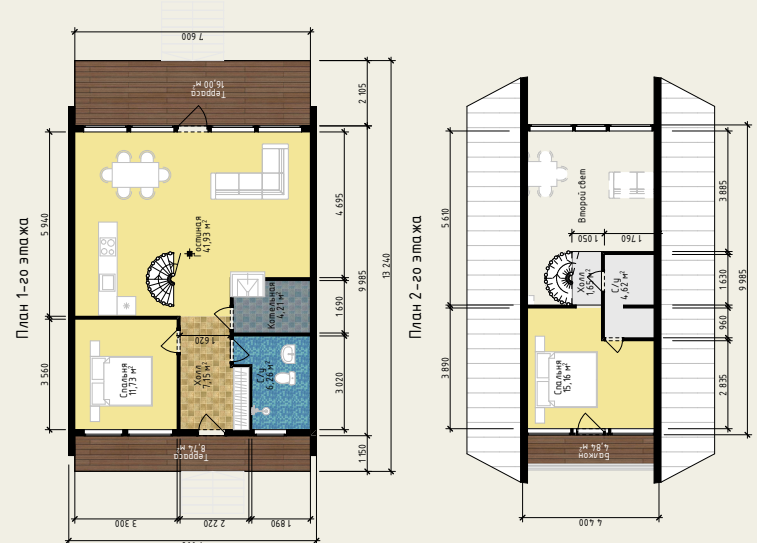
+7 (812) 642-07-09

+7 (981) 877-20-39



# Проект A-Frame Maxi 3

Общая площадь дома = 123 м<sup>2</sup>



# Силовой каркас Заводского производства

## **СТРОПИЛЬНАЯ СИСТЕМА:**

из сухой строганной доски 45x195 мм.

## **ЛАГИ И БАЛКИ ПЕРЕКРЫТИЯ:**

из сухой строганной доски 45x195 мм.

## **НАРУЖНЫЕ СТЕНЫ:**

из сухой строганной доски 45x195 мм.

## **ПЕРЕГОРОДКИ:**

из сухой строганной доски 45x95 мм.

## **КРЕПЕЖ:**

Ершечные гвозди и конструкционные шурупы Torx

# Внешняя Отделка

## **СКАНДИНАВСКАЯ ДОСКА:**

UVV/UTF профиля с поднятым ворсом  
или Имитация бруса сорта АВ

## **КОНТРОБРЕШЕТКА:**

из сухого строганного бруска 45x45 мм.

## **КАРНИЗЫ, ОТКОСЫ, НАЛИЧНИКИ:**

из сухой строганной доски сорта АВ

## **КРЕПЛЕНИЕ:**

на нержавеющей (горячий цинк) гвозди,  
конструкционные шурупы Torx

## **ТЕРРАСНАЯ ДОСКА:**

из лиственницы сорта АВ

## **ГИДРОИЗОЛЯЦИОННА**

## **ДИФФУЗИОННАЯ МЕМБРАНА:**

DELTA-NEO VENT (Германия) стыки  
проклеиваются скотчем Sitko Flex  
(Финляндия)

# Внутренняя Отделка

## **ИМИТАЦИЯ БРУСА**

или скандинавская доска сорта АВ

## **КОНТРОБРЕШЕТКА:**

из сухого строганного бруска 20x45 мм.

## **ОТКОСЫ И НАЛИЧНИКИ:**

из сухой строганной доски сорта АВ

## **КРЕПЛЕНИЕ:**

на нержавеющие (горячий цинк) гвозди

## **ПРЕДЧИСТОВАЯ ОТДЕЛКА ПОЛОВ:**

Влагостойкая фанера 21 мм.

## **СТЫКИ ФАНЕРЫ:**

проклеиваются полиуретановым герметиком Sikaflex Construction (Швейцария)

## **ПАРОИЗОЛЯЦИЯ:**

200 микрон

## **ГЕРМЕТИЗАЦИЯ НАХЛЕСТА**

и примыкания пленки скотчем Sitko Flex (Финляндия)

# Кровля

**МЕТАЛЛОЧЕРЕПИЦА, ПРОФНАСТИЛ,  
КЛИКФАЛЬЦ:**

Ral: 7024 "Графитовый серый"

**ОБРЕШЕТКА:**

из сухой строганной доски 20x95 мм.

**КОНТРОБРЕШЕТКА:**

из сухого строганного бруска 45x45 мм.

**ГИДРОИЗОЛЯЦИОННА**

**ДИФФУЗИОННАЯ МЕМБРАНА:**

DELTA-NEO VENT (Германия) стыки  
проклеиваются скотчем Sitko Flex  
(Финляндия)

# Утепление и пароизоляция

## УТЕПЛИТЕЛЬ:

Базальтовая вата PAROC / Rockwool

## КРОВЛЯ, НАРУЖНЫЕ СТЕНЫ, ПОЛ:

200 мм.

## ПЕРЕГОРОДКИ:

100 мм.

## ПАРОИЗОЛЯЦИЯ:

200 микрон

## ГЕРМЕТИЗАЦИЯ НАХЛЕСТА

и примыкания пленки скотчем Sitko Flex  
(Финляндия).

# Окна и двери

## **ЭНЕРГОЭФФЕКТИВНЫЕ**

## **ДВУХКАМЕРНЫЕ СТЕКЛОПАКЕТЫ:**

Двойной стеклопакет (3 стекла, 2 камеры)

## **ТОЛЩИНА СТЕКЛОПАКЕТА:**

40 мм.

## **I-НАПЫЛЕНИЕ**

На внутреннее стекло

## **ТЕПЛЫЕ ПЛАСТИКОВЫЕ**

Рамки терморазрыва

## **ОКНА:**

70 мм. профиль Rehau

## **НЕМЕЦКАЯ ФУРНИТУРА:**

Roto

## **ДВЕРИ:**

Дверь на террасу с панорамным энергоэффективным стеклом, фурнитурой ROTO и усиленными петлями для максимальной защиты от провисания

## **ВХОДНАЯ ДВЕРЬ:**

С терморазрывом Sigma Termo.

# Коммуникации

## **САНТЕХНИКА:**

Армированный полипропилен  
Д20 и Д25, комбинированный с  
гибкой подводкой, бойлер на 100л,  
Выводы для подключения  
стиральной машины.  
Канализация–труба Ostendorf  
50 и 110 мм.

## **ЭЛЕКТРИКА:**

Распределительный электрощиток  
с автоматами АВВ, кабель ВВГнг  
Розетки, выключатели Legrang,  
Светодиодные потолочные светильники  
во всех помещениях.



# **С нами удобно! Вы можете заказать все необходимое в одной компании**

## **АРХИТЕКТУРНОЕ ПРОЕКТИРОВАНИЕ**

Разработаем индивидуальный проект

## **ИНДИВИДУАЛЬНОЕ СТРОИТЕЛЬСТВО**

Построим качественный и  
энергоэффективный дом

## **ОТДЕЛКУ**

Разработаем уникальный интерьер  
загородного дома

## **КОММУНИКАЦИИ**

Сделаем все коммуникации: электрику и  
сантехнику.

# Работаем с ипотекой и материнским капиталом



[+7\(981\) 217-94-82](tel:+7(981)217-94-82)

Наши специалисты ответят на все интересующие вас вопросы



[WHATS APP](#)

[Напишите нам в WhatsApp по вопросу проекта](#)



[INSTAGRAM](#)

[Также Вы можете связаться с нами через instagram](#)



[HUTHOUSE.RU](#)

[Посетить наш сайт](#)